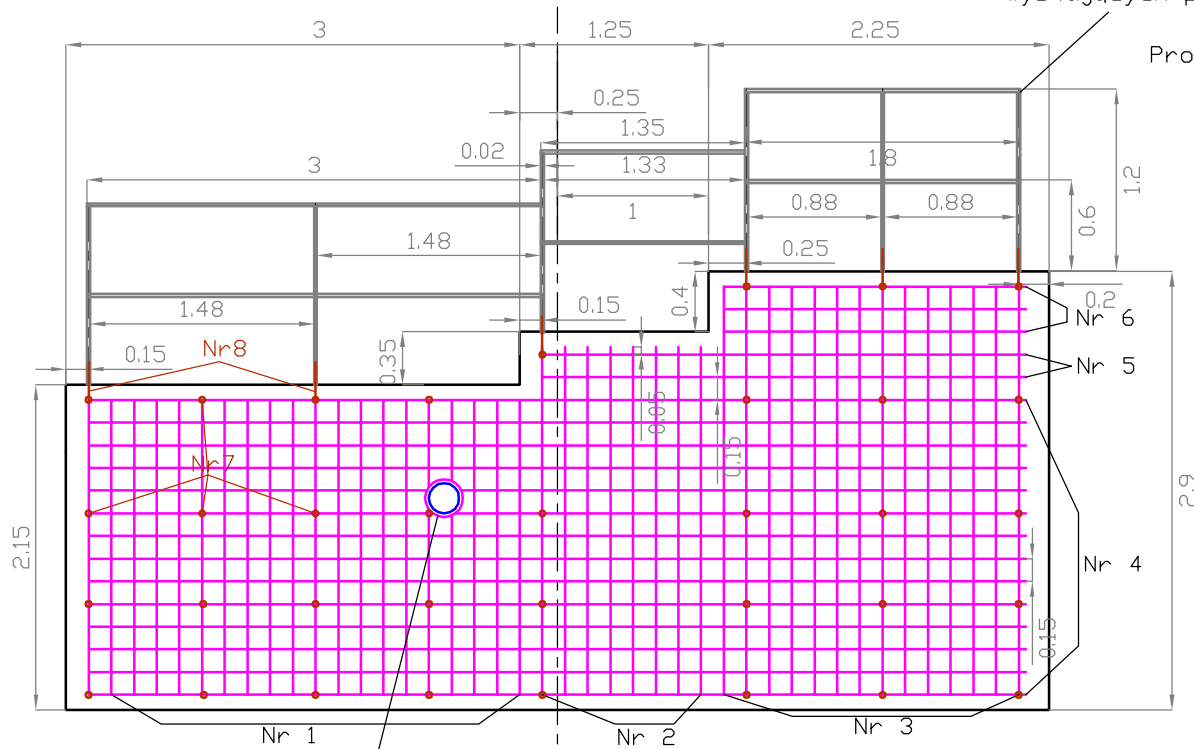


# Zbrojenie - Budowla upustowa B-2.

Skala 1:50

Beton B15  
Mrozoodporność F200  
Wodoszczelność W2

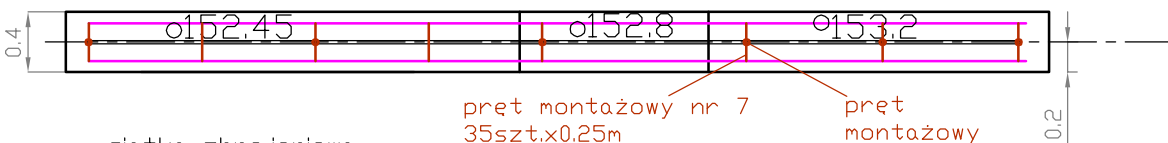
barierka ochronna spawana:  
profil zamknięty gr 20mm  
dwukrotnie malowana  
nakładana i przyspawana do  
wystających prętów montażowych



Profil zamknięty gr.20mm  
6x1.2m,  
1x1.8m,  
2x0.88m  
1x1.35m,  
1x1.33m,  
1x3.0m  
2x1.48m

w świetle rurociągu pręty przyciąć  
i przyspawać rurę dł 0.4m  
i średnicy wewnętrznej 250mm

Beton B15  
Mrozoodporność F200  
Wodoszczelność W2



pręt montażowy nr 7  
35szt.x0.25m  
w przypadku braku  
sztywności dociąć

siatka zbrojeniowa  
pręty stalowe St3S śr. 12mm  
w rozstawie 150mm


Numer pręta	Ilość prętów	Długość [m]
1	20	1.95
2	8	2.30
3	14	2.70
4	14	6.20
5	2	3.20
6	3	2.00

} x2

pręty montażowe

Numer pręta	Ilość prętów	Długość [m]
7	35	0.25
8	6	0.25

pręt montażowy do przymocowania barierki  
ochronnej przyspawany do prętów  
montażowych siatki zbrojeniowej  
zbrojenia zasadniczego - pręt Nr8 6szt. 0.25m

 GEOTEKO sp. z o.o. Projekty i Konsultacje Geotechniczne ul. Walbrzyska 3/5 02-739 Warszawa				
Funkcja	Nazwisko	Data	Podpis	Temat:
Projektanci:	dr inż. Eugeniusz Koda upr. bud. BI-8/92	V 2009	<i>Koda</i>	Projekt budowlany rekultywacji składowiska "Stabomierz- Krzyżówka"
	inż. Krzysztof Pejda upr. bud. St-287/83			
	inż. Mariusz Laskowski upr. bud. MAZ 0470/P00S/05			
Asystenci:	mgr inż. Paweł Fołtyn	V 2009	<i>Fołtyn</i>	Stadium: Zadanie II. Ujęcie i zagospodarowanie odcieków ze składowiska.
	mgr inż. Piotr Paprocki			
Sprawdził:	prof. dr hab. inż. Wojciech Wolski upr. bud. 450/64/Ww upr. bud. 726/66/Ww	V 2009	<i>Wolski</i>	
Zlecił: Przedsiębiorstwo Gospodarki Komunalnej "Żyrardów" Sp. z o.o.				Rys. 8,2