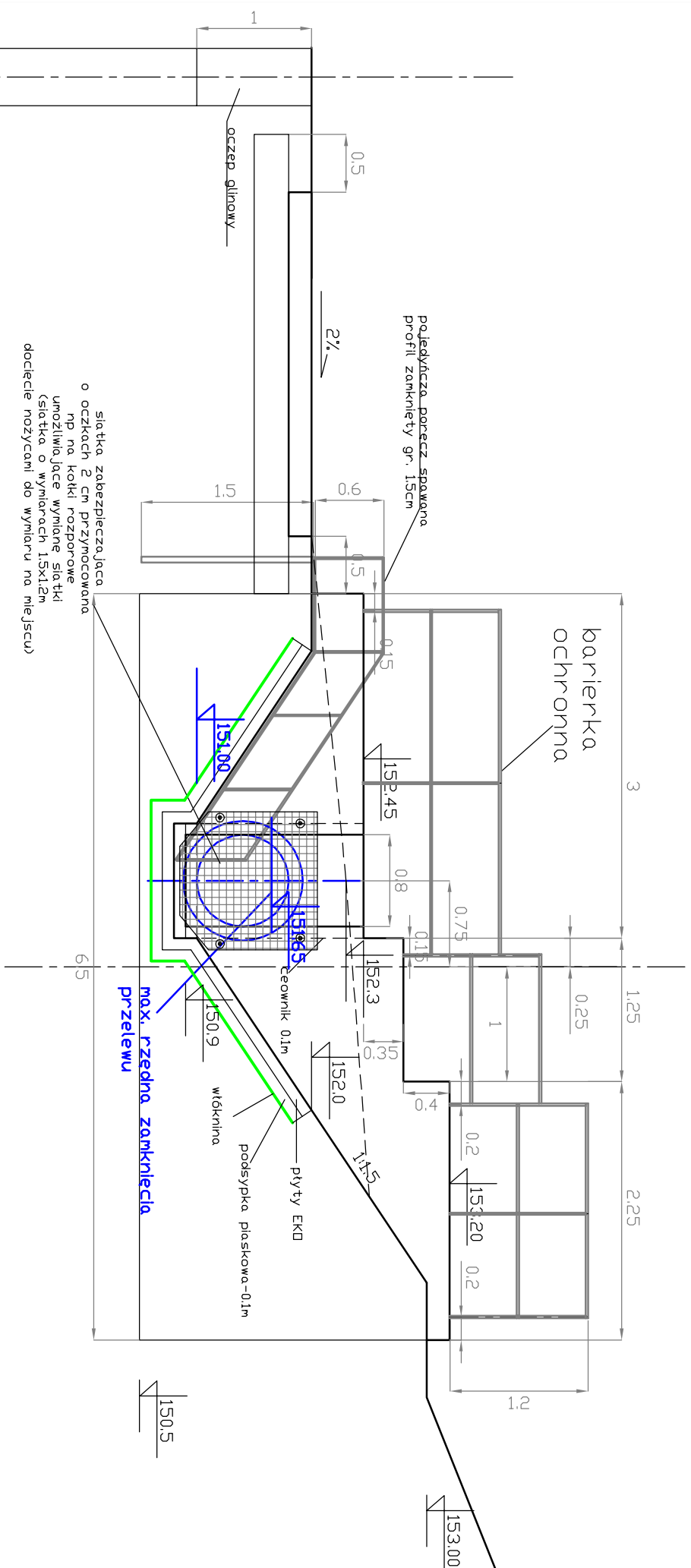
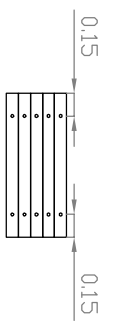


Budowla upustowa B-4.

Przekrój poprzeczny. Skala 1:50



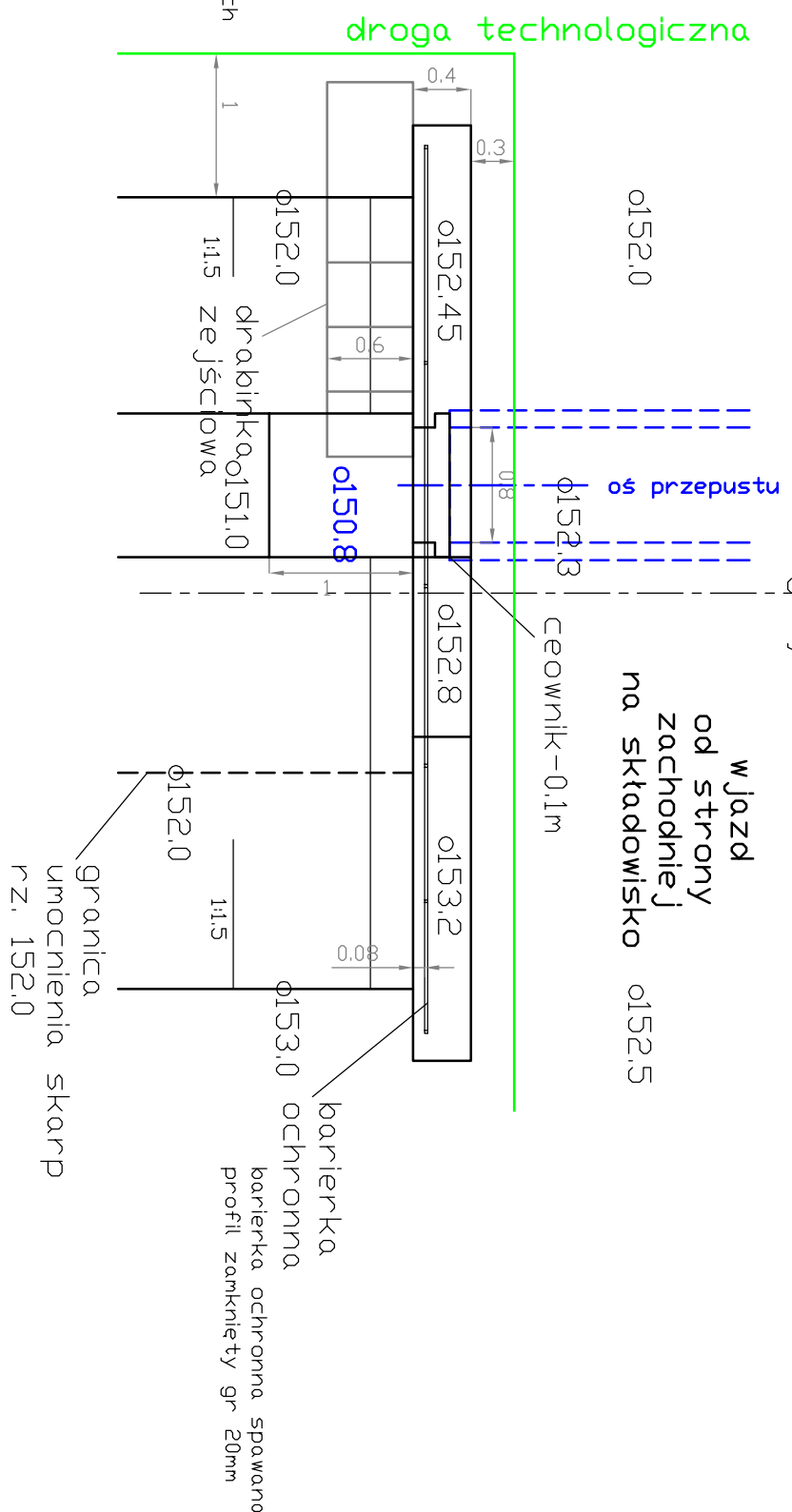
zamknięcie przelewu
belki drewniane
(np. kantówka 8x8x95cm)
dla ułatwienia wyciągania proponuje się
zamontowanie śrub o długości 20cm



widok z góry

np. śruby dwustronnie skręcane
o długości części wkręcanej 2d i
całkowitej długości 20cm M20
dodatkowo: 4 podkładki i 4 nakrętki

widok z góry



drabinka zejściowa spawana:
profil zamknięty gr. 15mm
szerokość 0.6m,
z poręczą o wysokości 0.6m,
ułożoną na skarpie rowu,
szczeble poprzeczne co ok.0.5m,
przyspawana do wbitych grodzic stalowych

droga technologiczna

		GEOTEKO sp. z o.o. Projekty i Konsultacje Geotechniczne ul. Walbrzyska 3/5 02-739 Warszawa	
Funckja	Nazwisko	Data	Podpis
Projektanci:	dr inż. Eugeniusz Koda inż. Krzysztof Pejda inż. Marcin Laskowski	V 2009	<i>[Signature]</i>
Asystenci:	mgr inż. Paweł Fatyn mgr inż. Piotr Paprocki	V 2009	<i>[Signature]</i>
Sprawił:	prof. dr hab. inż. Wojciech Wojski	V 2009	<i>[Signature]</i>
Zlecająca	Przedsiębiorstwo Gospodarki Komunalnej "Zyrardów" Sp. z o.o.		
Temat:			Projekt budowlany rekonstrukcji składowiska "Stabornierz-Krzyżówko"
Stadium:			Zadanie II. Ujęcie i zagospodarowanie odcieków ze składowiska.
Rys. 7.10			